

SOZIALWIRTSCHAFT INNOVATIV: STRESSTEST-BLOCKER



THINKING OUT-OF-THE-BOX

Inhalte und Zielstellungen

Ziel des Workshops ist die präventive oder akute Problemlösung bei der Einführung von innovativen oder digitalen Leistungselementen. Es kann sich dabei um personelle, organisatorische oder förderlogische Faktoren handeln.

Wir möchten mit Ihnen eine **strukturierte Übersicht zu Hemmnissen** bei der Einführung digitaler Tools entlang der individuellen Wertschöpfungskette der sozialen Organisation ermitteln.

Ausgestaltung

- 1) Erarbeitung allgemeiner sowie individueller Voraussetzungen zur erfolgreichen Einführung einer (digitalen) Innovation.
- 2) Erörterung der entsprechenden Vor- und Nachteile mit Austausch über Bestpractice-Beispiele (präventiv).
 - a. Identifizierung der (möglichen) Hemmnisse entlang der Wertschöpfungskette
 - b. Tiefergehende Betrachtung der jeweiligen Herausforderungen in diversen Bereichen (bspw. Personalbereich, der externen Förderlogik, Aufbau- und Ablauforganisation oder auch Unternehmensbild, -kultur, etc.)
- 3) Strukturierung der Hemmnisse in einem erweiterten Eisberg-Modell zur Entwicklung einer weiterführenden Handlungsgrundlage.

Die Einbindung eines fallbezogenen Experten (z.B. Social Entrepreneur) ist möglich.

Kontakt

Katja Gast

✉ k.gast@socialimpact.eu

☎ +49 (0) 152 03254740

Thorsten Jahnke

✉ jahnke@socialimpact.eu

☎ +49 (0) 176 16113501

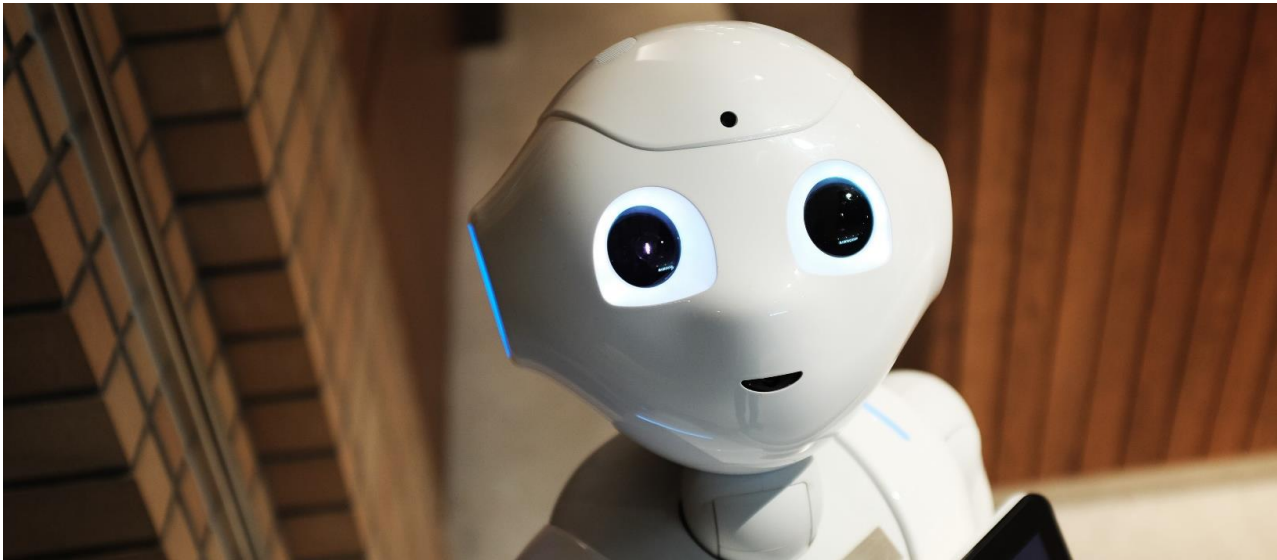
Social Impact gGmbH

Schiffbauergasse 7

14467 Potsdam

🌐 socialimpact.eu/sozialwirtschaft

SOZIALWIRTSCHAFT INNOVATIV: DIGITALE ASSISTENZ



THINKING OUT-OF-THE-BOX

Inhalte und Zielstellungen

In diesem Workshop geht es um Empowerment und Motivation für Mitarbeiter*innen zur Nutzung/Gestaltung digitaler Tools in ihren Arbeitsbereichen. Der Workshop kann sowohl ziel- als auch problemorientiert genutzt werden.

Das Motto ist: Digitalisierung- vom Feind zum Freund.

Ausgestaltung

- 1) Erfassung der Arbeitstätigkeiten und Bewertung in Bezug auf die Kerntätigkeit und die persönliche Belastung.
- 2) Anordnung im ERSK-Quadrat auf Basis der individuellen Motivation
- 3) Bewertung der digitalen Tools nach ihrer Qualität der Entlastung im Berufsalltag
- 4) Erarbeitung eines Tätigkeitskatalogs mit Kern- und digitalisierbaren Aufgaben + Kennenlernen der Digitalisierungsoptionen im jeweiligen Arbeitsfeld.

Kontakt

Katja Gast

✉ k.gast@socialimpact.eu

☎ +49 (0) 152 03254740

Thorsten Jahnke

✉ jahnke@socialimpact.eu

☎ +49 (0) 176 16113501

Social Impact gGmbH

Schiffbauergasse 7

14467 Potsdam

🌐 socialimpact.eu/sozialwirtschaft

SOZIALWIRTSCHAFT INNOVATIV: DIGITALES INNOVATIONS MANAGEMENT



THINKING OUT-OF-THE-BOX

Inhalte und Zielstellungen

In dem **Strategie-Workshop** werden digitale Tools für ein integratives Management von sozialen Innovationen geprüft. Trendanalysen, Marktintegration und der abschließende Einsatz in der Sozialwirtschaft stehen dabei im Fokus.

Ziel ist es, dass die Teilnehmer*innen ihr bisheriges Innovationsmanagement entlang ihrer Wertschöpfungskette bewertet haben. Zudem kennen sie Möglichkeiten und Grenzen digitaler Managementsysteme. Sie können eine erste Einschätzung von Sinn und Effizienz einer Adaption auf ihre Sozialwirtschaft auf Basis einer SWOT Analyse und angepassten Checklisten vornehmen.

Ausgestaltung

- 1) Vorstellung von digitalen Verfahren des Innovationsmanagements für Trendanalysen, strategische Innovationsbereiche, kooperative Ideengenerierung und –bewertung sowie Konzeptentwicklung und Markteinführung
- 2) Bewertung für eine sozialwirtschaftliche Nutzung
- 3) Reflexion der Umsetzungsmöglichkeiten in der Sozialwirtschaft anhand einer exemplarischen Fallstudie (Hype Innovation aus Bonn)
- 4) Ggf. Vornehmen von entsprechenden Adaptionen

Methodische Elemente

- Ist-Analyse des Innovationsmanagements in der Sozialwirtschaft
- Vergleichende Gegenüberstellung von digitalen Goodpractise-Verfahren
- SWOT Analyse
- Erarbeitung einer Checkliste zur Bewertung einer möglichen Einführung digitaler Verfahren

Kontakt

Katja Gast

✉ k.gast@socialimpact.eu

☎ +49 (0) 152 03254740

Thorsten Jahnke

✉ jahnke@socialimpact.eu

☎ +49 (0) 176 16113501

Social Impact gGmbH

Schiffbauergasse 7

14467 Potsdam

🌐 socialimpact.eu/sozialwirtschaft

SOZIALWIRTSCHAFT INNOVATIV: INNOVATIONSHECK



THINKING OUT-OF-THE-BOX

Inhalte und Zielstellungen

Das **Ziel** ist es mit Ihnen eine strukturierte Übersicht zu potentiellen (digitalen) Innovationsansätzen in Ihren Organisationen zu erarbeiten. Zudem wollen wir eine Nutzwertanalyse zur Entscheidungsfindung für ihre bedarfsgerechten Angebote und Leistungen erarbeiten.

Auf der Basis der Bedarfe der Zielgruppen werden im Workshop konkrete (digitale) Innovationspotentiale für die soziale Organisation identifiziert und hinsichtlich ihres Nutzens bewertet.

Ausgestaltung

- 1) Feststellung der Bedarfe von bestehenden Klient*innen und/oder Förder*innen anhand von Befragungen, Beobachtungen oder Arbeitsauswertungen
- 2) Ausreichung eines Handouts einschließlich Interviewleitfaden
- 3) Gegenüberstellung der Ergebnisse zu den bestehenden Angeboten der sozialen Organisation(en) in einem Value Proposition Canvas
- 4) Identifizierung alternativer Angebots Elemente mit Hilfe von Kreativitätstechniken und branchenübergreifenden Vergleichen
- 5) Clusterung der identifizierten Innovationspotentiale in einer Nutzwertanalyse für weitere Entscheidungsprozesse

Kontakt

Katja Gast
✉ k.gast@socialimpact.eu
☎ +49 (0) 152 03254740

Thorsten Jahnke
✉ jahnke@socialimpact.eu
☎ +49 (0) 176 16113501

Social Impact gGmbH
Schiffbauergasse 7
14467 Potsdam
🌐 socialimpact.eu/sozialwirtschaft

SOZIALWIRTSCHAFT INNOVATIV: KLEINE*r INNOVATIONSGESTALTER*in



THINKING OUT-OF-THE-BOX

Inhalte und Zielstellungen

In diesem Workshop möchten wir den Teilnehmer*innen zunächst ein breites Methodenrepertoire vermitteln.

Ziel ist es in einen ersten Austausch und Kontakt mit dem Thema Innovationen, Innovationsmanagement und Digitalisierung zu kommen.

Ausgestaltung

Der Bezug zum eigenen Arbeitsfeld ist gegeben, in dem die Methoden an eigenen Praxisbeispielen vermittelt und ausprobiert werden.

Ergeben sich weiterführende Themen, Projekte und Bedarfe, legt dieser Workshop eine gute Grundlage für die Kurzausbildung Innovationsgestalter*in.

Kontakt

Katja Gast

✉ k.gast@socialimpact.eu

☎ +49 (0) 152 03254740

Thorsten Jahnke

✉ jahnke@socialimpact.eu

☎ +49 (0) 176 16113501

Social Impact gGmbH

Schiffbauergasse 7

14467 Potsdam

🌐 socialimpact.eu/sozialwirtschaft

SOZIALWIRTSCHAFT INNOVATIV: KULTURWANDEL



THINKING OUT-OF-THE-BOX

Inhalte und Zielstellungen

Im Mittelpunkt dieses Strategie-Workshops stehen soziale und interkulturelle Faktoren, die den digitalen Wandel begleiten und befördern können. Steht häufig noch die technische Komponente, die Angst vor „Vertechnisierung“ im Fokus, liegen diesem Wandel aber vielfältige Veränderungen auf systemischer sowie persönlicher Ebene zugrunde. Diese erfordern einen internen Kulturwandel bzw. bringen diesen zwangsläufig mit sich.

Ziel ist es, dass die Teilnehmer*innen verstehen, den Begriff Digitalisierung im Gesamtkontext Innovationsmanagement zu begreifen.

Ausgestaltung

- 1) Eruiieren der Resonanzfähigkeit nach Außen (Trends, Inspirationen, Ressourcen) als auch die Diskursfähigkeit nach Innen (multirationales System)
- 2) Sensibilisierung für die Bedeutung des digitalen Kulturwandels
- 3) Aufzeigen der grundlegenden Gestaltungsdimensionen des Innovationsmanagements + Vorstellung und Diskussion der verschiedenen Kategorien von internen Innovationsbefähigern
- 4) Unterstützung bei der Beurteilung des Status quo der Institution und deren Innovationsfähigkeit (Resonanz, Diskurs & Integration)
- 5) Ableitung erster Bedarfe

Kontakt

Katja Gast

✉ k.gast@socialimpact.eu

☎ +49 (0) 152 03254740

Thorsten Jahnke

✉ jahnke@socialimpact.eu

☎ +49 (0) 176 16113501

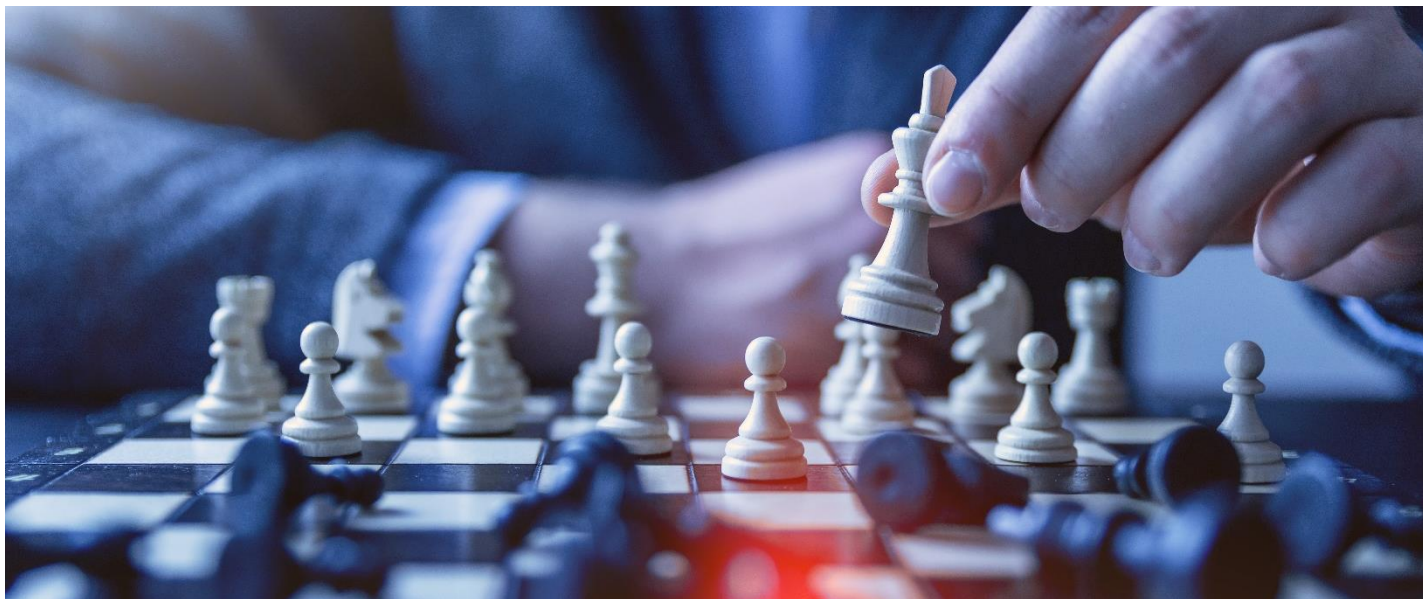
Social Impact gGmbH

Schiffbauergasse 7

14467 Potsdam

🌐 socialimpact.eu/sozialwirtschaft

SOZIALWIRTSCHAFT INNOVATIV: STRATEGISCHE KONTUR



THINKING OUT-OF-THE-BOX

Inhalte und Zielstellungen

Der Strategie-Workshop bedient das Thema strategische Wettbewerbspositionierung über Wettbewerbsabgrenzung, neue (digitale) Produkte und neue Kundensegmente. Der Workshop adaptiert die **Blue Ocean Strategie** auf die konkrete Wettbewerbssituation der sozialen Organisation.

Das Ziel ist, dass dich die Teilnehmer*innen ein neues Leistungsangebot erarbeiten, welches die strategische Wettbewerbsposition und neue Nutzer*innenbedarfe berücksichtigt. Sie haben zudem eine Vorstellung entwickelt, wie sie mit digitaler Integration ihre Produktmerkmale anpassen oder neu schaffen und damit neue Kund*innengruppen erschließen können.

Ausgestaltung

- 1) Abgrenzung zu aktuellen Wettbewerbern durch neue (digitale) Leistungen
- 2) Erschließen neuer Kundengruppen (z.B. Angehörige von Klient*innen, Unternehmen für Kooperationen)
- 3) Optimierung von Kostenstrukturen durch Eliminieren, Reduzieren, Erweitern oder Neuschaffung von Leistungsbestandteilen

Methodische Elemente

- Ist-Analyse von Nutzerbedarfen und Leistungssetting
- Wettbewerbspositionierung über PMS-Matrix
- Strategische Kontur
- ERSK-Quadrat
- 6 Suchpfade für (digitale) Innovationen

Kontakt

Katja Gast

✉ k.gast@socialimpact.eu

☎ +49 (0) 152 03254740

Thorsten Jahnke

✉ jahnke@socialimpact.eu

☎ +49 (0) 176 16113501

Social Impact gGmbH

Schiffbauergasse 7

14467 Potsdam

🌐 socialimpact.eu/sozialwirtschaft